

DTMこーしゅー

だいたいDominoの使い方

DTMとは・・・

デスクトップミュージックの略  
だよ

パソコンで曲を作ったり、演奏  
したりすることだよ

1. とりあえず、Dominoをダウンロードしよう

このアドレスにアクセスしよう。

<http://takabosoft.com/domino>

‘Domino’ってググってもいいのよ

# ダウンロード

ここからダウンロードするの  
だー！！



一覽

⚠️ ダウンロード前に必ずお読みください

Domino Ver.1.42 本体+説明書

↓ ダウンロード (3,487 KB)

旧バージョン

- Domino Ver.1.41b 本体+説明書 (3,477 KB)
- Domino Ver.1.41a 本体+説明書 (3,477 KB)
- Domino Ver.1.41 本体+説明書 (3,477 KB)

くても買  
能や特

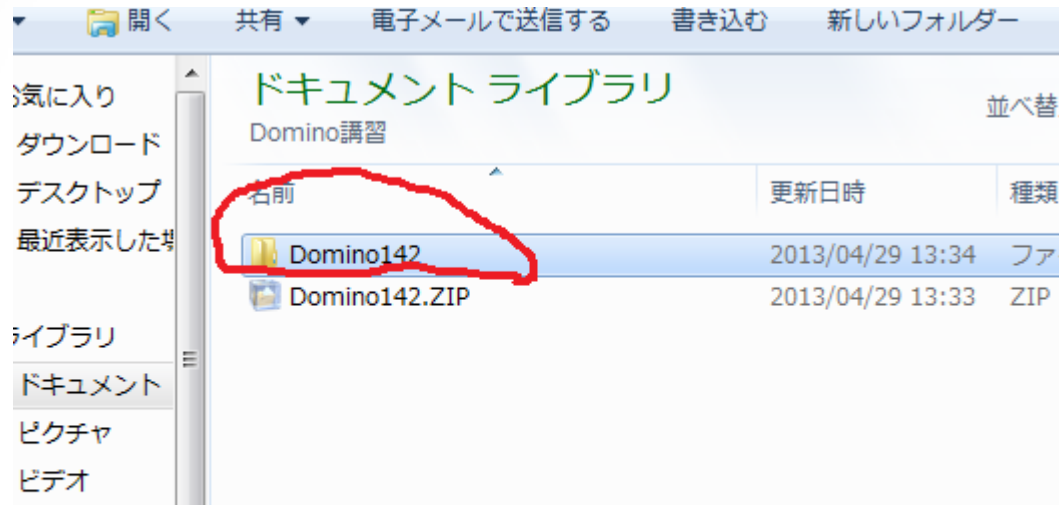
Domino MENU Domino X-Tool

ダウンロードした・・・



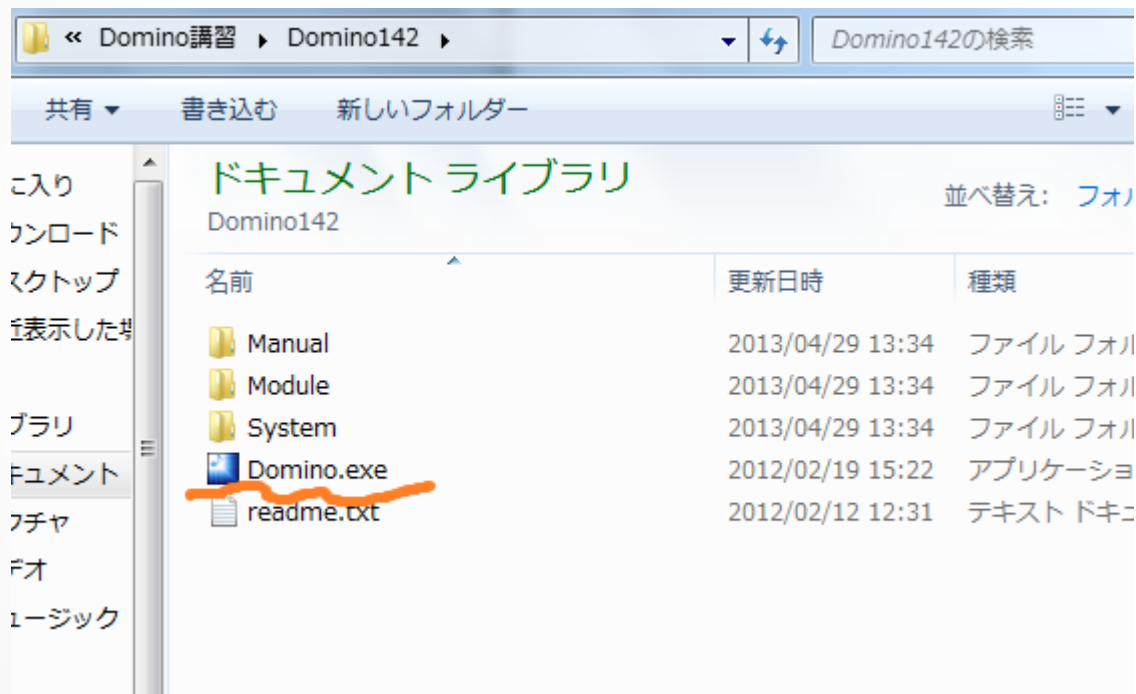
解凍しよう!!!

# すると・・・



こんなファイルが出てくるじゃろう？

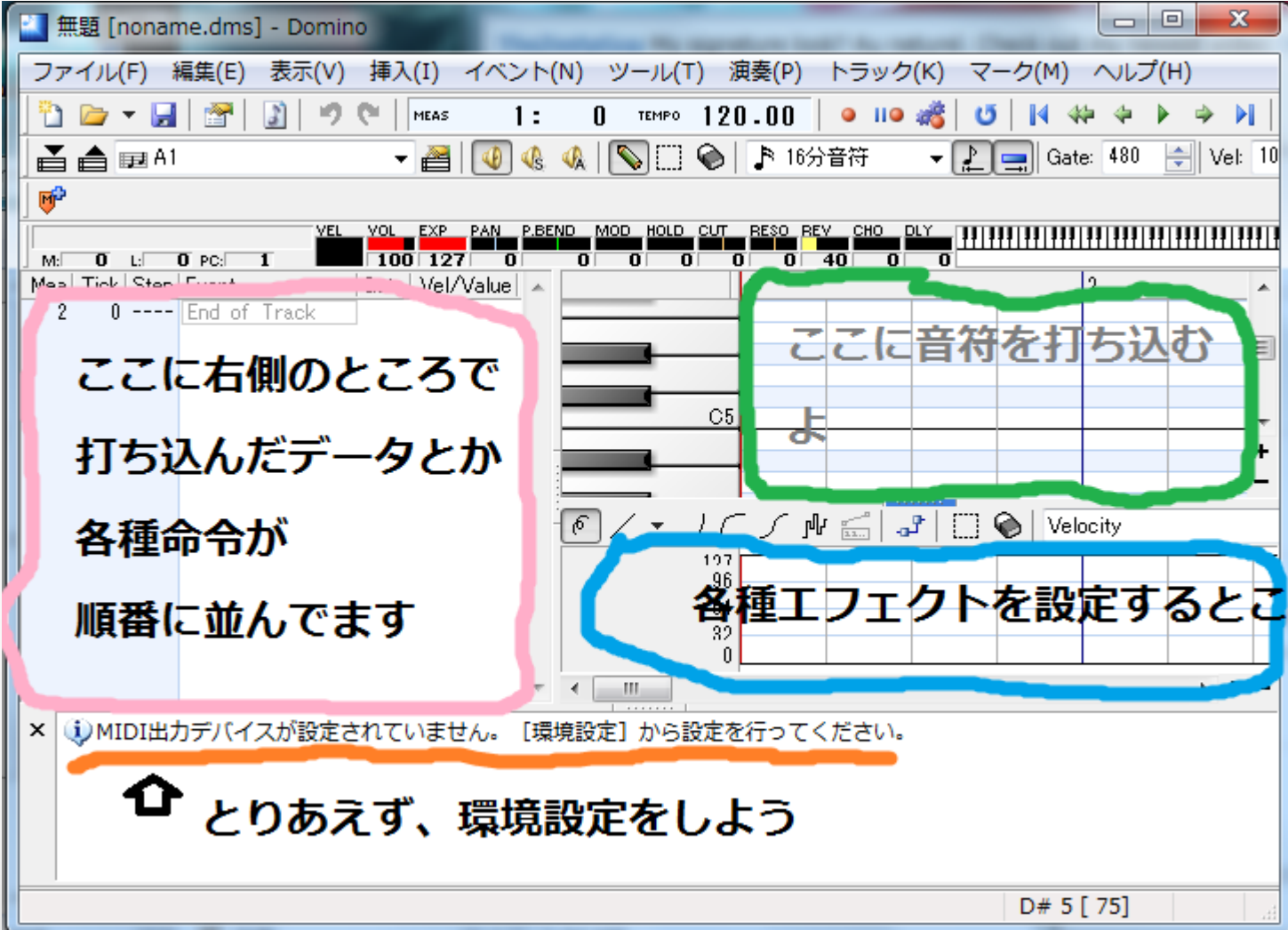
さっきのファイルをダブルクリックして、  
下図の赤線が引いてあるアイコンをダブル  
クリックすると起動するよ。



お好みで  
ショート  
カットを  
作ると便  
利かも

こうじゃ！！

起動すると、こんなのが出てくるとおもいます。  
とりあえず、このままじゃ音が鳴らないので、  
そのへんの初期設定をします



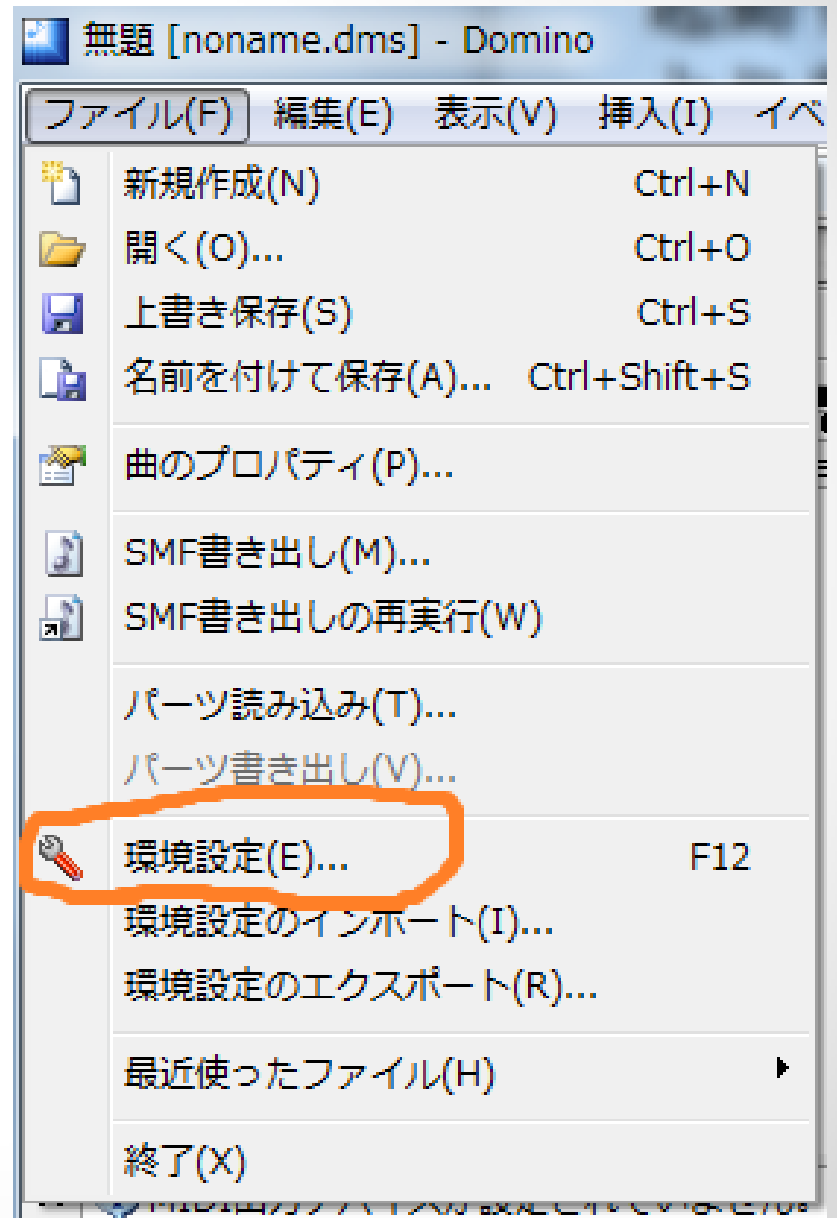
The screenshot shows a music software interface with several annotations:

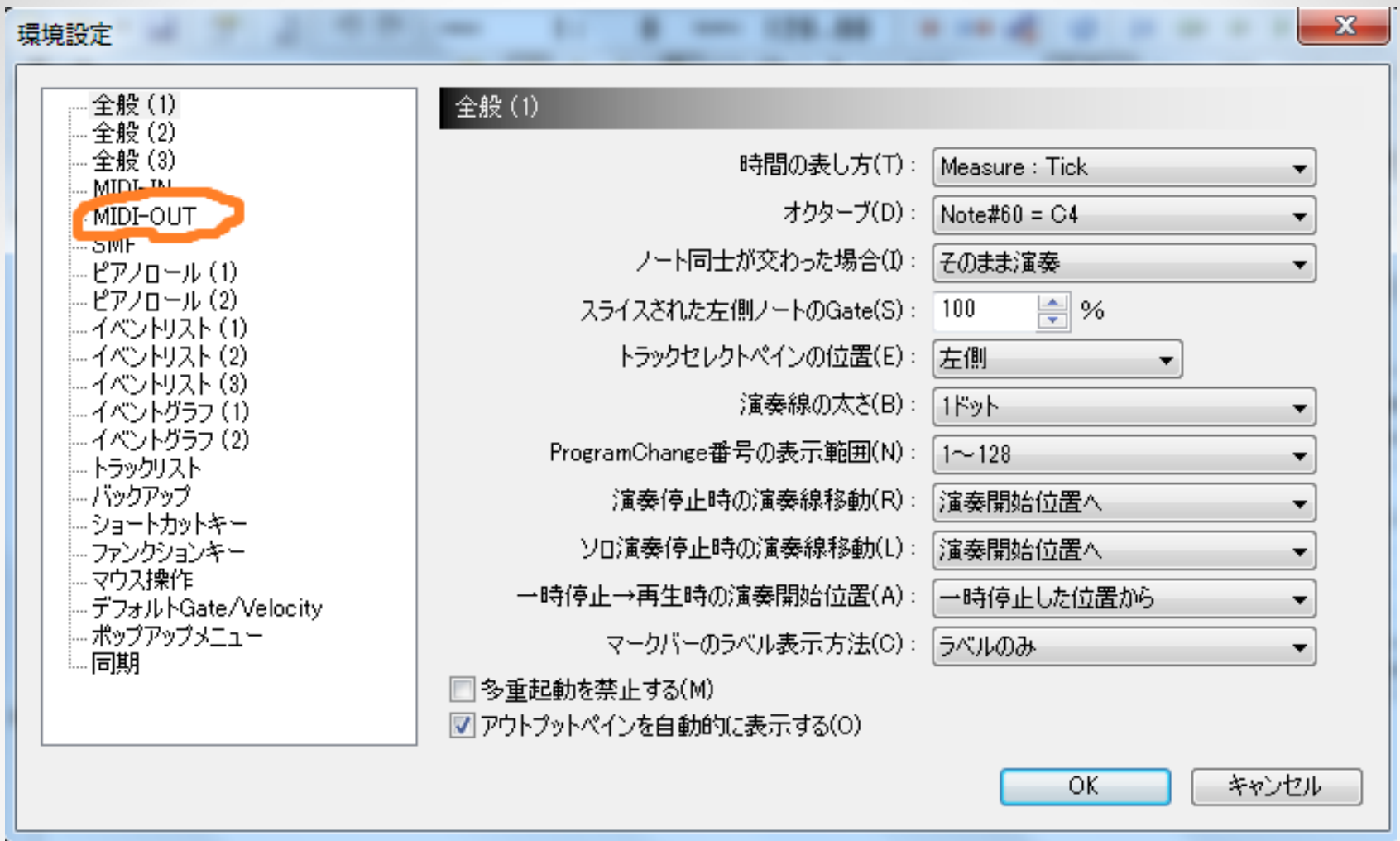
- A pink box on the left contains the text: **ここに右側のところで  
打ち込んだデータとか  
各種命令が  
順番に並んでます**
- A green box on the right contains the text: **ここに音符を打ち込む  
よ**
- A blue box at the bottom right contains the text: **各種エフェクトを設定するところ**
- An orange box at the bottom contains the text: **MIDI出力デバイスが設定されていません。 [環境設定] から設定を行ってください。**
- Below the orange box is a home icon and the text: **とりあえず、環境設定をしよう**

The interface itself shows a menu bar (File, Edit, View, Insert, Event, Tools, Performance, Track, Mark, Help), a toolbar with various icons, and a main workspace with a piano roll and a MIDI piano roll. The piano roll shows a track with a red bar and a green bar. The MIDI piano roll shows a note with a velocity of 100 and a duration of 127. The status bar at the bottom right shows "D# 5 [ 75 ]".

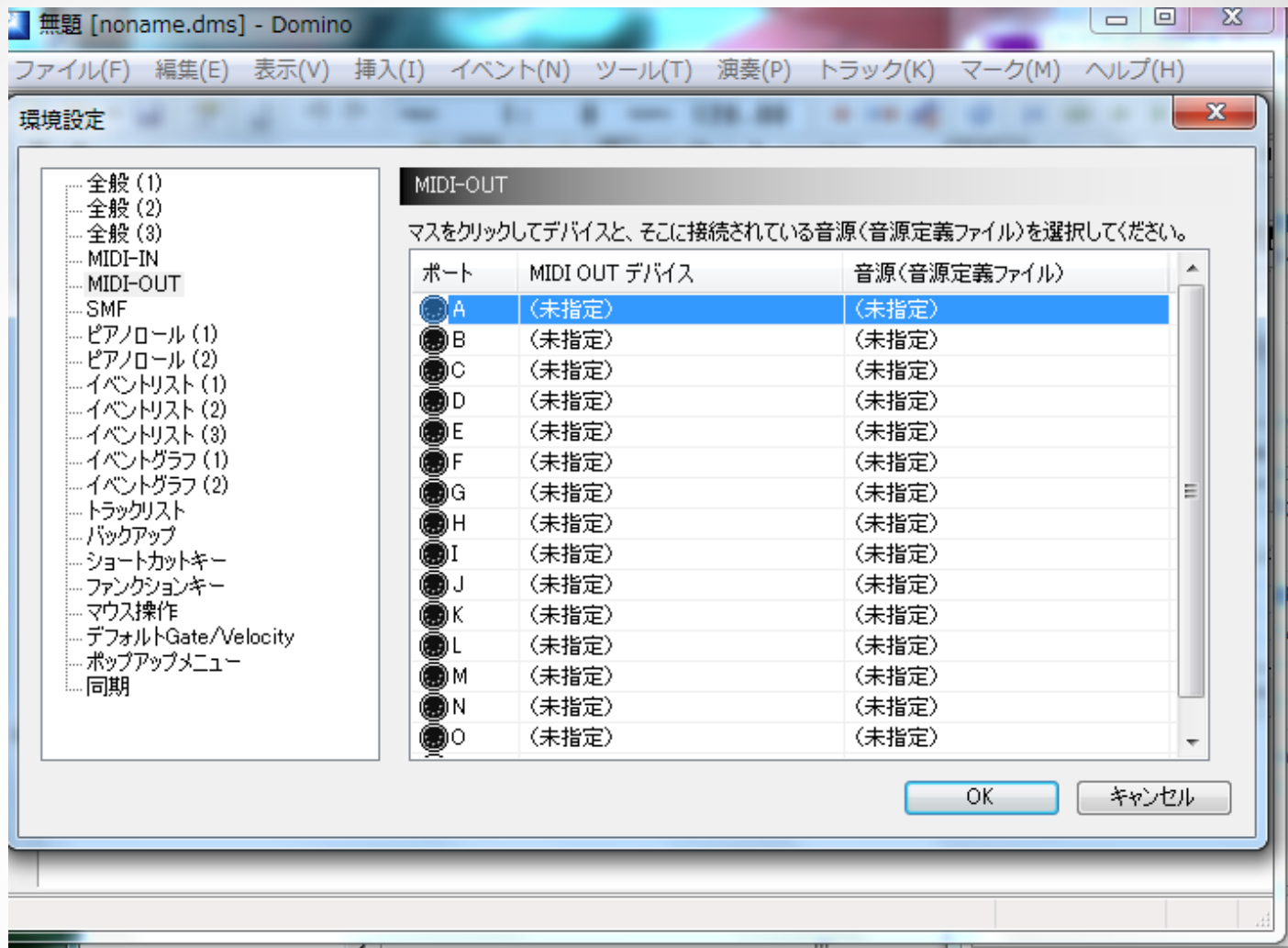


Dominoの右上にあるファイルをクリックして、その中の環境設定をクリックします。



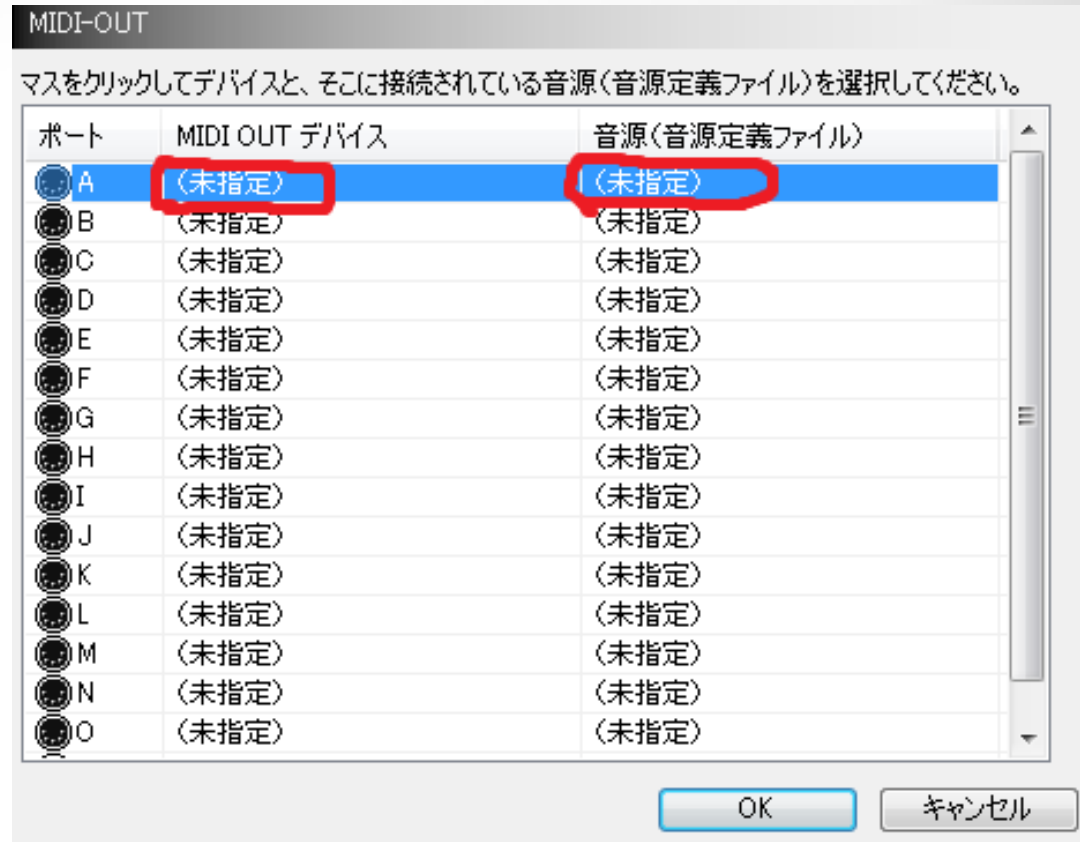


そしたら、こんどはこの'MIDI-OUT'というところをクリックします



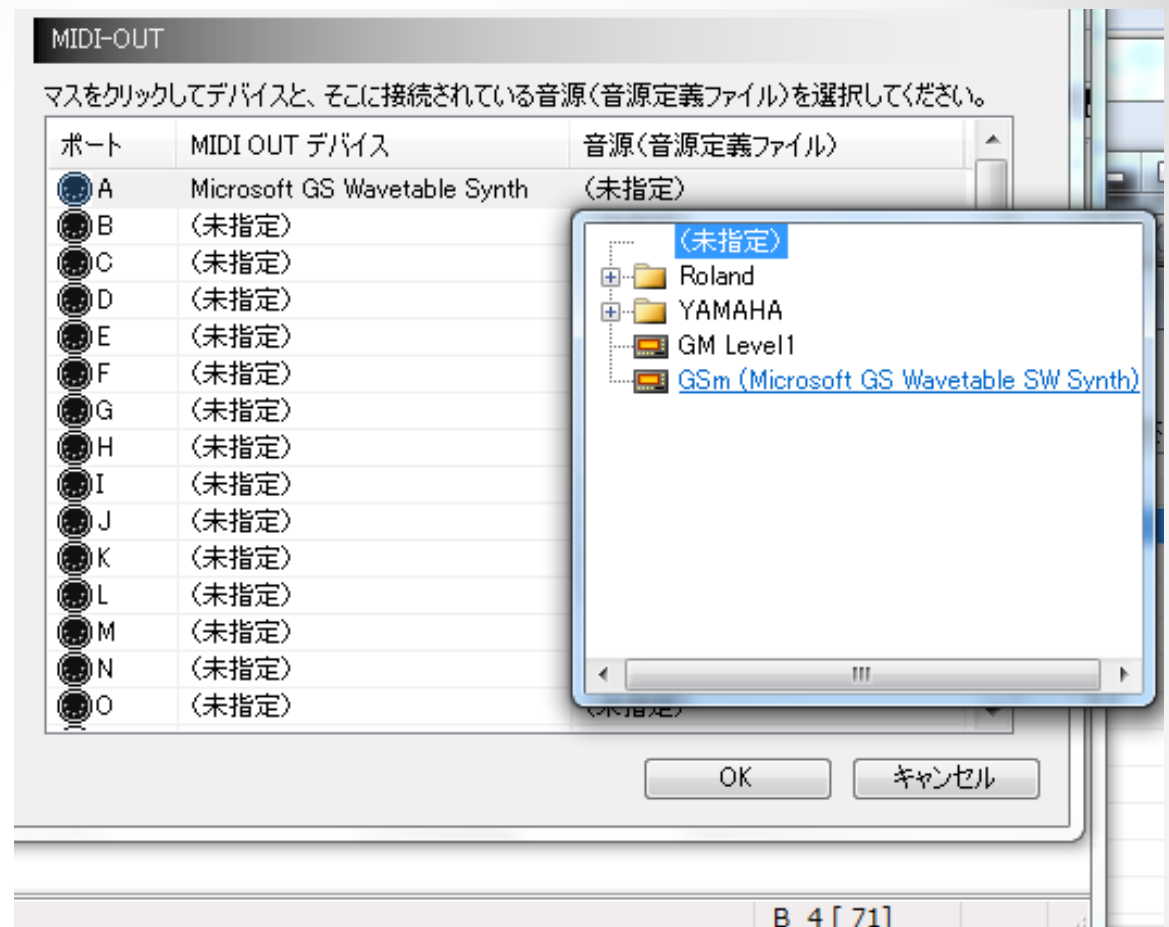
すると、こんどはこんな画面が出てきます

赤枠の部分をクリックして、設定してください。

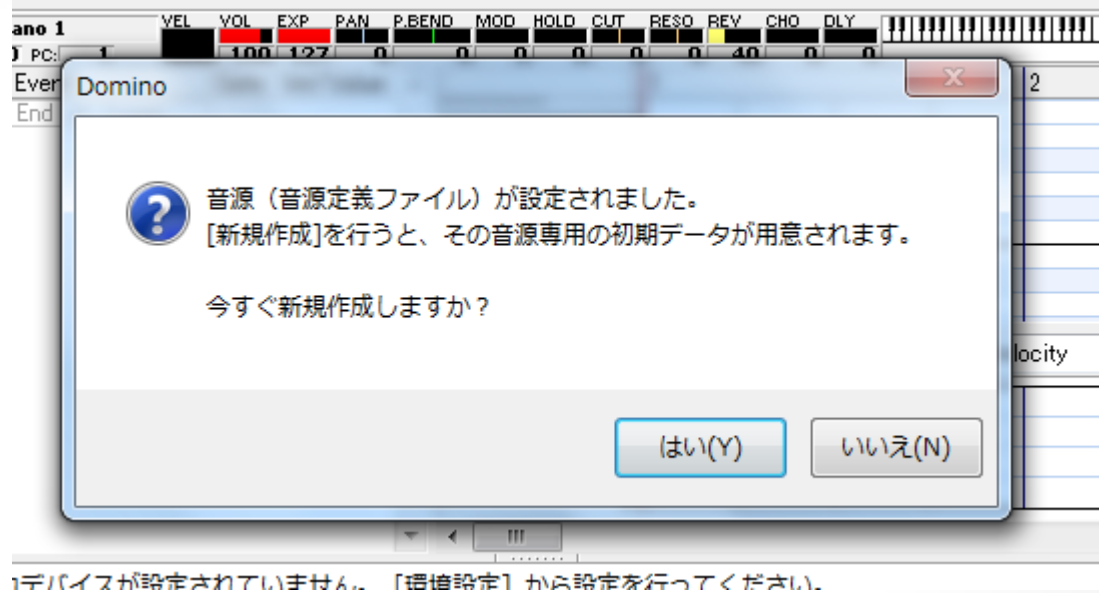


「MIDI OUT デバイス」は”Microsoft GS Wavetable SW Synth”を選んで

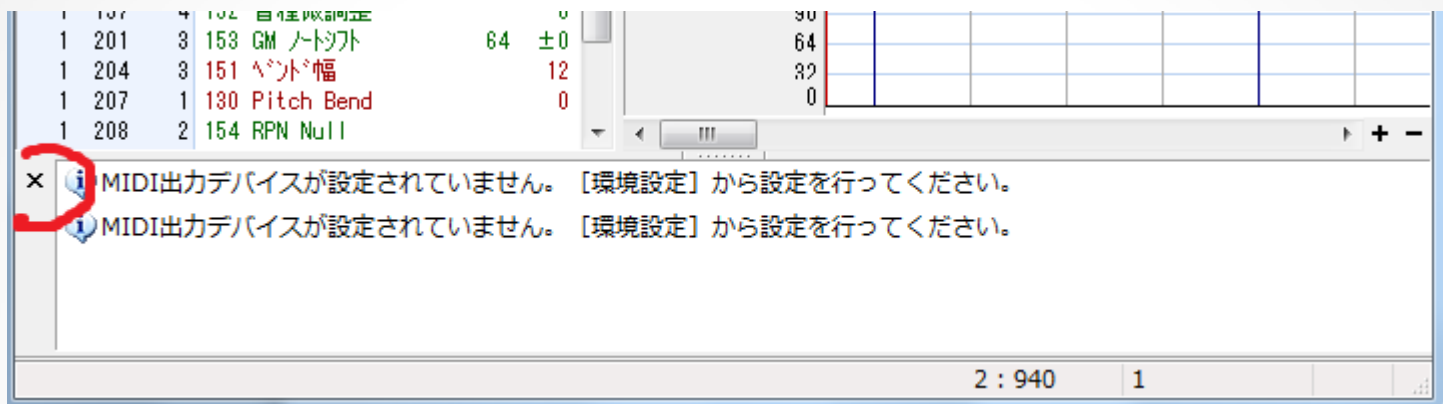
「音源 (音源定義ファイル) 」は”GSm(Microsoft GS Wavetable SW Synth)”を選んでください



こんな感じですね！



設定をするとこのような画面が出てくるので、「はい」を選んでください



おめでとう！これで、導入は終了さ。  
このダイアログは設定しても消えないから×  
ボタンを押して消しちゃおう！！

というわけで、Dominoの導入編はこれでおしまい。

バイバイ

もしかしたら続きが出来るかも・・・！？